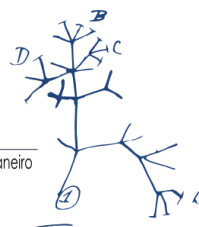




Programa de Pós-graduação em
**Biodiversidade &
Biologia Evolutiva**

Instituto de Biologia - Universidade Federal do Rio de Janeiro



Edital 2020-1

Prova de Biodiversidade e Biologia Evolutiva

Responda todas as questões sobre o texto escrito por Watson & Watson (2020).

1. Para os autores, como pode ser interpretado o poema de Teasdale? O que aconteceu desde que ela escreveu o poema?
2. O que preveem os astrônomos e os futuristas sobre a sobrevivência da vida multicelular e dos humanos?
3. Qual o papel da ciência da conservação nesse futuro?
4. Por que a dominância é necessariamente transitória?
5. Qual o cenário mais otimista?
6. Qual a previsão tectônica e biogeográfica daqui a 200 milhões de anos?
7. Segundo os autores, dentre as grandes áreas do conhecimento humano, qual pode contribuir mais para essa reflexão do mundo depois dos humanos?
8. Quais são as unidades da diversidade de longa duração? Explique em que isso afeta a vida futura.
9. Qual o exemplo que ele dá para ilustrar quais são as unidades de longa duração?
10. Cite as três mensagens (princípio, projeção e desafio) finais do artigo?